



ALQAMARI
DEPARTAMENTOS



ALQAMARI

DEPARTAMENTOS

ALQAMARI nace como un proyecto de vivienda que busca distinguirse desde el inicio de su concepción. La propuesta de un nuevo lenguaje arquitectónico y el uso de materiales innovadores ratifican su condición de ser un edificio único en la ciudad. El nombre surge de la cultura andina, Alqamari (o Allkamari) es un ave especial, pues desde el tiempo de los Incas ha sido venerada a lo largo de toda la zona montañosa de los Andes. Además, encontrarse con una es considerado como “un buen augurio”, señal de armonía espiritual y buena fortuna. Es así, como el nombre del proyecto se inspira y trata de conservar esa esencia para trascender, al ser un elemento que se vincula armónicamente a la ciudad y su entorno, pero al mismo tiempo es una propuesta arquitectónica de altísimo valor, puesto que ofrece a sus habitantes los mejores y más altos estándares de calidad. La alusión al río contiguo y a las montañas circundantes es confirmada reiteradamente por el uso de generosos y transparentes balcones que juegan en las fachadas de una forma libre, con una calidez extraordinaria, esto permite enmarcar visuales al paisaje cercano y lejano, permitiendo que esa conexión entre el interior-exterior sea un vínculo más fuerte que vincula al edificio y la ciudad.



*La información textual y gráfica aquí presentada son para una óptima visualización, pudiendo estar sujetas a modificaciones técnicas, derivadas del proyecto y su ejecución.

ubicación

calle los capulíes



ALQAMARI

El proyecto cuenta con una ubicación extraordinaria en la ciudad. Está emplazado en la calle Los Capulíes, una zona residencial con poca circulación vehicular, pero conectada a dos avenidas principales que recorren la ciudad de manera horizontal. Por el norte con la Av. Gran Colombia, en donde se encuentran bancos, supermercados, farmacias y restaurantes, además, esta es una conexión rápida y directa al centro histórico de Cuenca, ya sea en vehículo privado o transporte público. Hacia el sur, se conecta con el Paseo 3 de Noviembre, la cual recorre la ciudad acompañada del río Tomebamba acompañado de recorridos peatonales y parques lineales.



ALQAMARI

LOS CAPULLES

Produbanco

Supermaxi

Centro Cristiano de Cuenca

Unidad Educativa Victor Gerardo Aguilar

AVENIDA ORDOÑEZ LASO

Gasolinera Eloy Alfaro

Banco del Pacífico

Seguros Alianza

Cooperativa Caja

Fybeca

UTPL

GRAN COLOMBIA

Mirasol

Pharmacy's

Agencia Nacional de Tránsito

Zona de restaurantes

Convento Siervas de María

Clínica Latinoamericana

Unidad Educativa República del Ecuador

GRAN COLOMBIA

Iglesia Católica Corazón de Jesús

RÍO TOMBAMBA

Federación Deportiva del Azuay

Coliseo Jefferson Pérez Quezada

Unidad Educativa Sagrados Corazones

Cooperación médica del Austro

Escuela 12 de Abril

Almacenes Chordeleg

Mutualista Azuay

Banco del Austro

Clínica Humanitaria

Feria Libre El Arenal

Parque de los Andes

Centro Comercial Batán Shopping

Notaría 17 Cuenca

AVENIDA DE LAS AMÉRICAS

RÍO TOMBAMBA

experiencia

vivir en ALQAMARI

Alqamari es un proyecto en el que sin duda disfrutarás vivir...

No importa cuál sea tu estilo de vida, Alqamari ha pensado en todas tus necesidades. Si eres amante de la naturaleza y de la vida tranquila, estamos cerca del río y un parque lineal a pocos metros, en donde una caminata diaria puede mejorar tu vida. Además, el edificio es Pet Friendly por lo que podrás disfrutar esa convivencia con tu mascota. Si te gusta manejar tu auto, la extraordinaria ubicación te permitirá en pocos minutos estar en tu lugar de destino. Si no tienes auto, puedes caminar al centro histórico en 10 minutos, o utilizar el transporte público.

Los diferentes tipos de departamentos se han diseñado pensando en las diversas posibilidades y necesidades de sus habitantes, planteados siempre bajo estándares de muy alta calidad para que puedas disfrutar de vivir aquí. El lobby de acceso te da la bienvenida con un espectacular espejo de agua y jardines decorativos, recordándote que llegar a casa siempre será la mejor parte del día.

Nuestra paleta de materiales como el vidrio templado, la madera tratada y las superficies blancas siempre están presentes de una manera protagónica en cada parte del proyecto. Se destacan los volúmenes laterales en hormigón natural con trabajo en las juntas, que le confieren un lenguaje contemporáneo en tonalidades neutras, siendo éstos un punto de equilibrio que contrasta con la libertad y el movimiento que se logra en los balcones, los cuales están presentes en todos los departamentos.



JARDINES
DECORATIVOS



ÁREA
COMUNAL



TODOS LOS
DEPARTAMENTOS
TIENEN BALCÓN



ILUMINACIÓN |
VENTILACIÓN
NATURAL



ZONA
RESIDENCIAL



PARQUEADERO
EN DOS PLANTAS



ALQAMARI
DEPARTAMENTOS



*La información textual que se presenta aquí son para una óptima visualización, pudiendo estar sujeta a modificaciones técnicas, derivadas del proyecto y su ejecución.

equipamiento

confianza, confort y seguridad

Alqamari es innovación, cuenta con una estructura de hormigón armado sismoresistente y la mejor tecnología en instalaciones y acondicionamiento. La calidad en cada detalle, hará que el proyecto sea un referente de buenas prácticas constructivas y creativas. Alqamari cuenta además con sistemas de domótica, que incluye control de escenas lumínicas, diferentes grados de automatización (según el cliente) y sistemas de audio integrado en cada departamento. El edificio busca cumplir los esquemas más altos en confort y eficiencia energética.



Cisternas diferenciadas y termotanques con aporte solar



Sistemas de Domótica



Instalaciones de seguridad contra incendios



Gas y agua caliente centralizados



Estructura antisísmica de hormigón aramado



2 ascensores de última generación



Generador eléctrico de emergencia



ALQAMARI
DEPARTAMENTOS



La información textual y gráfica aquí presentada son para una óptima visualización, pudiendo estar sujetas a modificaciones técnicas, derivadas del proyecto y su ejecución.



ALQAMARI
DEPARTAMENTOS



LOBBY

*La información textual y gráfica aquí presentada son para una óptima visualización, pudiendo estar sujetas a modificaciones técnicas, derivadas del proyecto y su ejecución.

comercio

área independiente

El local comercial se encuentra en planta baja frente a la vía, con su acceso privado junto al ingreso de las viviendas. Se han dejado tres parqueaderos que serán exclusivos para el uso de este.

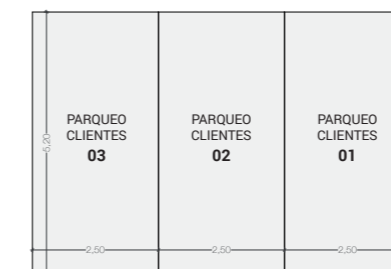
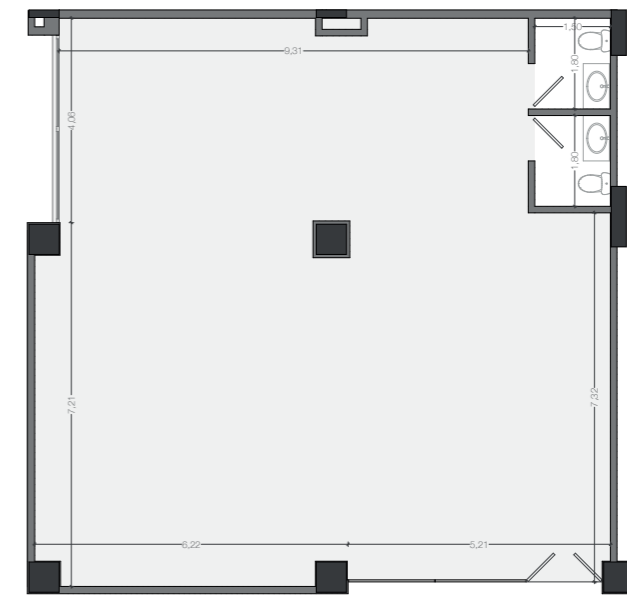
PARQUEO
FRONTAL
PARA
CLIENTES

CERCA A ZONA
COMERCIAL
(AV. GRAN COLOMBIA /
CENTRO HISTÓRICO)

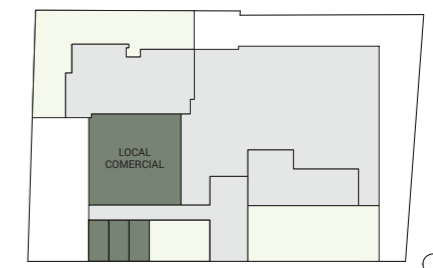
ACCESO
INDEPENDIENTE
A COMERCIO

LOCAL COMERCIAL 01

ÁREA TOTAL: 134,92m²
NÚMERO DE PARQUEADEROS:
(parqueos en retiro frontal) 3



FACHADA FRONTAL



PRIMERA PLANTA ALTA (PLANTA TIPO)

vivienda

múltiples opciones

Todos los departamentos cuentan con áreas sociales integradas; sala, comedor, cocina y balcón; que darán condiciones ideales de iluminación y ventilación, a más de que mejoran la sensación de amplitud y escala dentro de los espacios. Los revestimientos interiores son trabajados en tonos neutros que complementan la materialidad principal, y los acabados de baños, cocina, carpintería y mobiliario serán trabajados por los mejores proveedores del mercado, con diseños exclusivos pensados para Alqamari.

suites

(Distribuidas en 4 plantas)

Suites de 1 Dormitorio, Baño completo, Sala, Comedor, Cocina, Balcón, Área de Lavado, Bodega y 1 Parqueadero

DESDE:
55,32 m²

dptos

(Distribuidos en 4 plantas)

Departamentos de 2 y 3 Dormitorios, 2 a 2,5 Baños, Sala, Comedor, Cocina, Balcón, Área de Lavado, Bodega, 1 o 2 Parqueaderos

DESDE:
107,02 m²

penthouse

(Distribuidos en 2 plantas)

Departamentos con 3 Dormitorios, 3,5 Baños, Sala, Comedor, Cocina, Sala de Estar o Estudio, Terraza o Balcón, Área BBQ, Área de Lavado, Bodega y 2 Parqueaderos

DESDE:
148,15 m²



ALQAMARI
DEPARTAMENTOS



*La información textual y gráfica aquí presentada son para una óptima visualización, pudiendo estar sujetas a modificaciones técnicas, derivadas del proyecto y su ejecución.

DEPARTAMENTO TIPO **101**

DEPARTAMENTOS 101 | 201 | 301 | 401

LAS ÁREAS DE LOS DEPARTAMENTOS TIPO VARÍAN SÓLO EN BALCONES (piso par e impar)

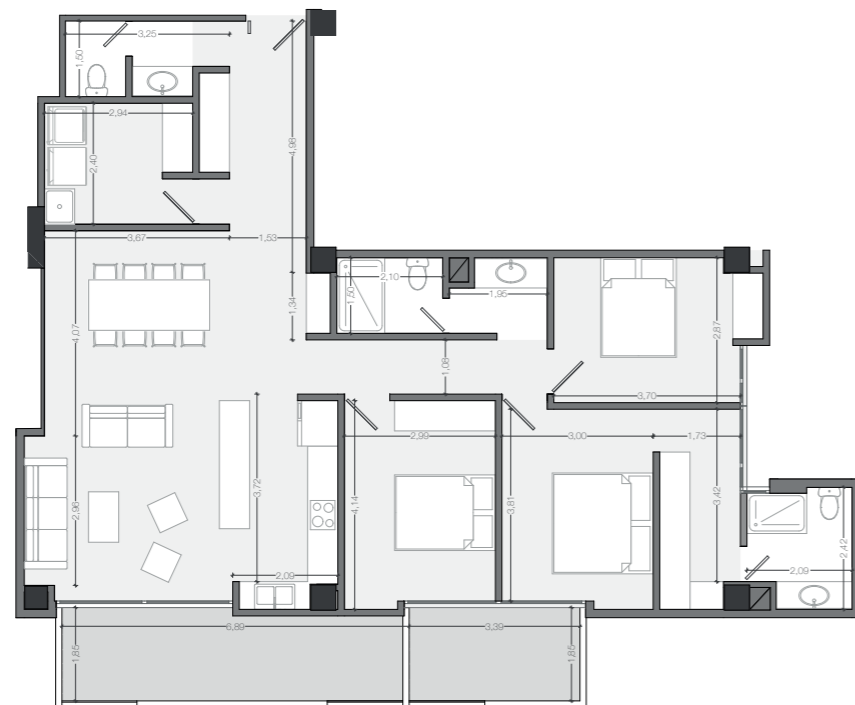
ÁREA TOTAL (101-301): 154,22m²

ÁREA CUBIERTA: 134,31m²
 ÁREA DE BALCÓN: 19,91m²
 NÚMERO DE PARQUEADEROS: 2

ÁREA TOTAL (201-401): 148,15m²

ÁREA CUBIERTA: 134,31m²
 ÁREA DE BALCÓN: 13,84m²
 NÚMERO DE PARQUEADEROS: 2

3 Dormitorios, 2.5 Baños,
 Sala, Comedor, Cocina,
 Área de Lavado, Balcones,
 Bodega.



DEPARTAMENTOS 102 | 202 | 302 | 402

LAS ÁREAS DE LOS DEPARTAMENTOS TIPO VARÍAN SÓLO EN BALCONES (piso par e impar)

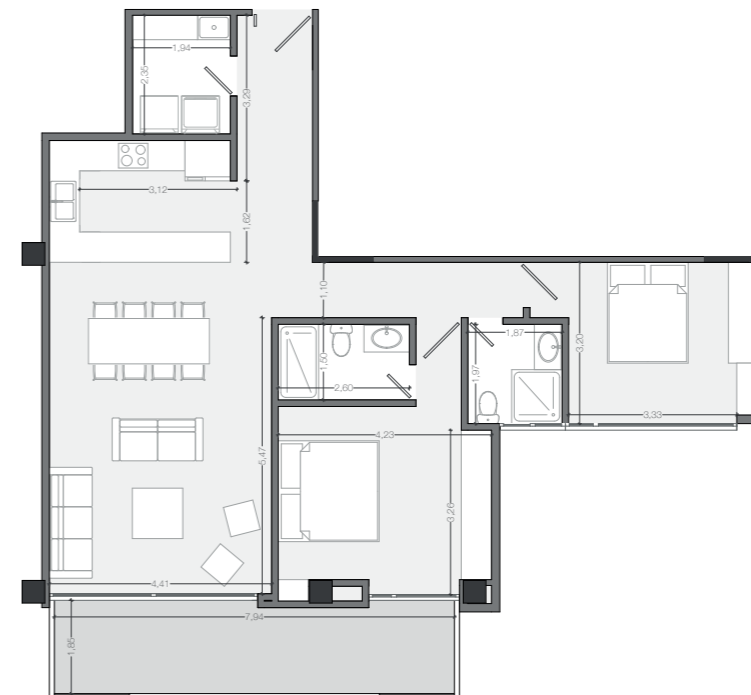
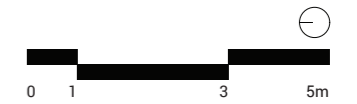
ÁREA TOTAL (102-302): 118,95m²

ÁREA CUBIERTA: 103,19m²
 ÁREA DE BALCÓN: 15,76m²
 NÚMERO DE PARQUEADEROS: 1

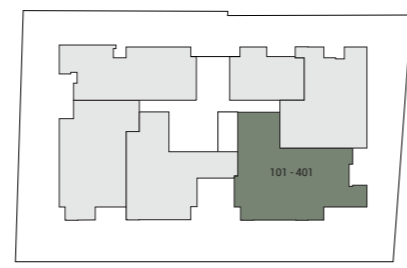
ÁREA TOTAL (202-402): 111,38m²

ÁREA CUBIERTA: 103,19m²
 ÁREA DE BALCÓN: 8,19m²
 NÚMERO DE PARQUEADEROS: 1

2 Dormitorios, 2 Baños,
 Sala, Comedor, Cocina, Área
 de Lavado, Balcón, Bodega.



FACHADA FRONTAL

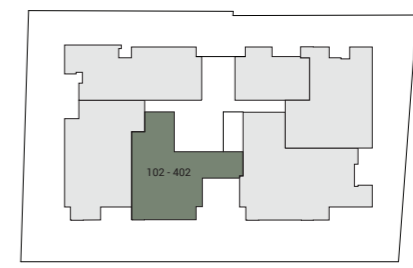


CALLE LOS CAPULÍES

PRIMERA PLANTA ALTA (PLANTA TIPO)



FACHADA FRONTAL



CALLE LOS CAPULÍES

PRIMERA PLANTA ALTA (PLANTA TIPO)



ALQAMARI
DEPARTAMENTOS



*La información textual y gráfica aquí presentada son basadas en planos arquitectónicos, pudiendo estar sujetas a modificaciones técnicas, derivadas de los cambios de especificaciones.

DEPARTAMENTO TIPO 102

DEPARTAMENTOS 103 | 203 | 303 | 403

LAS ÁREAS DE LOS DEPARTAMENTOS TIPO VARÍAN SÓLO EN BALCONES (piso par e impar)

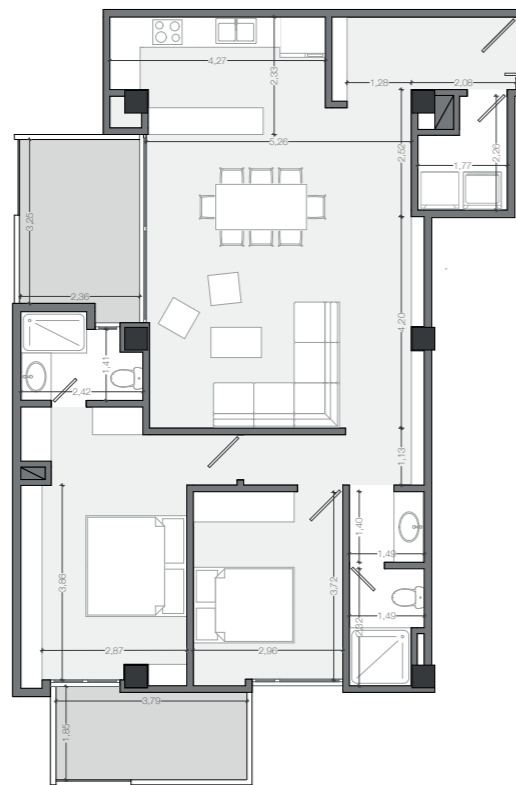
ÁREA TOTAL (103-303): 122,37m²

ÁREA CUBIERTA: 106,09m²
 ÁREA DE BALCÓN: 16,28m²
 NÚMERO DE PARQUEADEROS: 2

ÁREA TOTAL (203-403): 129,42m²

ÁREA CUBIERTA: 106,09m²
 ÁREA DE BALCÓN: 23,33m²
 NÚMERO DE PARQUEADEROS: 2

2 Dormitorios, 2 Baños,
 Sala, Comedor, Cocina,
 Área de Lavado, Balcones,
 Bodega.



DEPARTAMENTOS 104 | 204 | 304 | 404

LAS ÁREAS DE LOS DEPARTAMENTOS TIPO VARÍAN SÓLO EN BALCONES (piso par e impar)

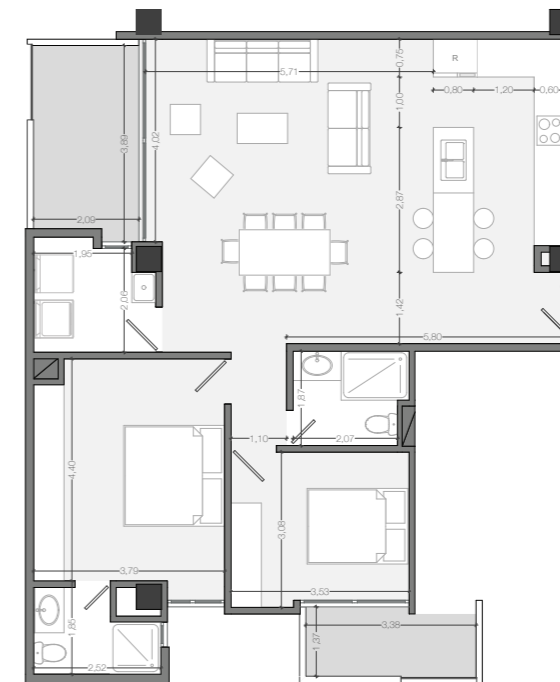
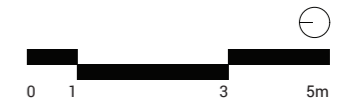
ÁREA TOTAL (104-304): 117,73m²

ÁREA CUBIERTA: 103,88m²
 ÁREA DE BALCÓN: 13,85m²
 NÚMERO DE PARQUEADEROS: 1

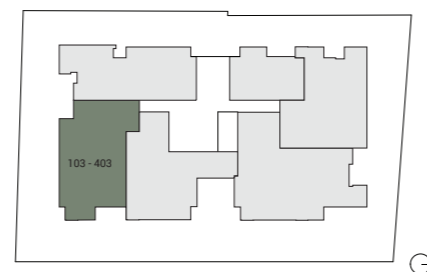
ÁREA TOTAL (204-404): 117,66m²

ÁREA CUBIERTA: 103,88m²
 ÁREA DE BALCÓN: 13,78m²
 NÚMERO DE PARQUEADEROS: 1

2 Dormitorios, 2 Baños,
 Sala, Comedor, Cocina, Área
 de Lavado, Balcones,
 Bodega.



FACHADA FRONTAL

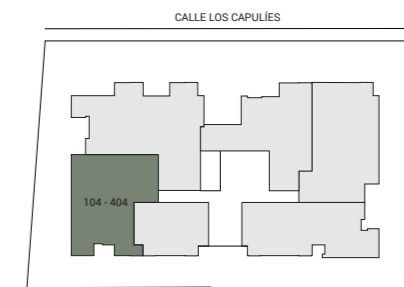


CALLE LOS CAPULÍES

PRIMERA PLANTA ALTA (PLANTA TIPO)



FACHADA POSTERIOR



CALLE LOS CAPULÍES

PRIMERA PLANTA ALTA (PLANTA TIPO)



ALQAMARI
DEPARTAMENTOS



*La información textual y gráfica aquí presentada son para una óptima visualización, pudiendo estar sujetas a modificaciones técnicas, derivadas del proyecto y su ejecución.

DEPARTAMENTO TIPO **103**



ALQAMARI
DEPARTAMENTOS



DEPARTAMENTO TIPO 104

*La información textual y gráfica aquí presentada son para una óptima visualización, pudiendo estar sujetas a modificaciones técnicas, derivadas del proyecto y su ejecución.

SUITE

105 | 205 | 305 | 405

LAS ÁREAS DE LOS DEPARTAMENTOS TIPO VARIAN SÓLO EN BALCONES (piso par e impar)

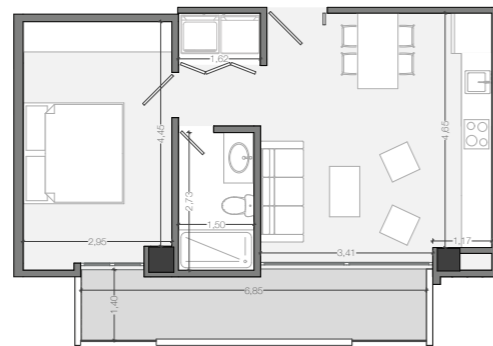
ÁREA TOTAL (105-305): 55,32m²

ÁREA CUBIERTA: 50,15m²
 ÁREA DE BALCÓN: 5,17m²
 NÚMERO DE PARQUEADEROS: 1

ÁREA TOTAL (205-405): 60,42m²

ÁREA CUBIERTA: 50,15m²
 ÁREA DE BALCÓN: 10,27m²
 NÚMERO DE PARQUEADEROS: 1

1 Dormitorios, 1 Baño,
 Sala, Comedor, Cocina,
 Área de Lavado, Balcón,
 Bodega.



DEPARTAMENTOS

106 | 206 | 306 | 406

LAS ÁREAS DE LOS DEPARTAMENTOS TIPO VARIAN SÓLO EN BALCONES (piso par e impar)

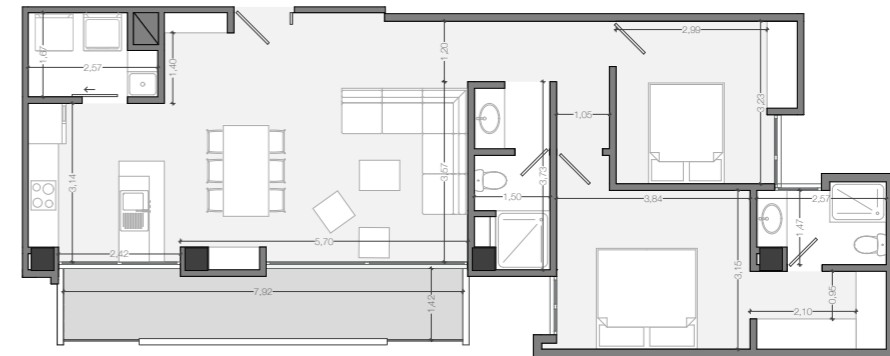
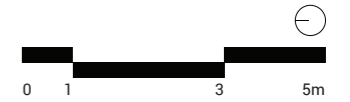
ÁREA TOTAL (106-306): 107,02m²

ÁREA CUBIERTA: 94,98m²
 ÁREA DE BALCÓN: 12,04m²
 NÚMERO DE PARQUEADEROS: 1

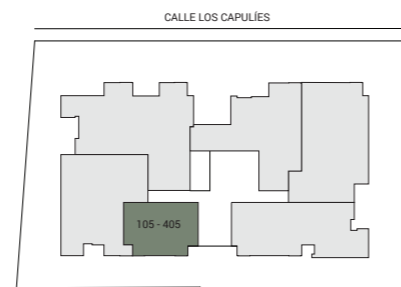
ÁREA TOTAL (206-406): 107,02m²

ÁREA CUBIERTA: 94,98m²
 ÁREA DE BALCÓN: 12,04m²
 NÚMERO DE PARQUEADEROS: 1

2 Dormitorios, 2 Baños,
 Sala, Comedor, Cocina,
 Área de Lavado, Balcón,
 Bodega.



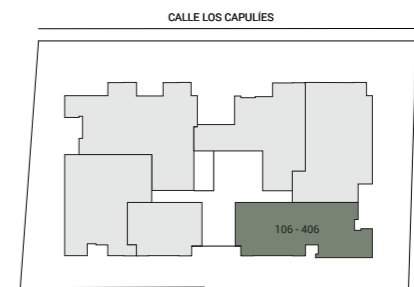
FACHADA FRONTAL



PRIMERA PLANTA ALTA (PLANTA TIPO)



FACHADA POSTERIOR



PRIMERA PLANTA ALTA (PLANTA TIPO)



ALQAMARI
DEPARTAMENTOS



DEPARTAMENTO TIPO 105

*La información textual y gráfica aquí presentada son para una óptima visualización, pudiendo estar sujetas a modificaciones técnicas, derivadas del proyecto y su ejecución.



ALQAMARI
DEPARTAMENTOS



*La información textual y gráfica aquí presentada son para una óptima visualización, pudiendo estar sujetas a modificaciones técnicas, derivadas del proyecto y su ejecución.

DEPARTAMENTO TIPO **501**



ALQAMARI
DEPARTAMENTOS



DEPARTAMENTO 502

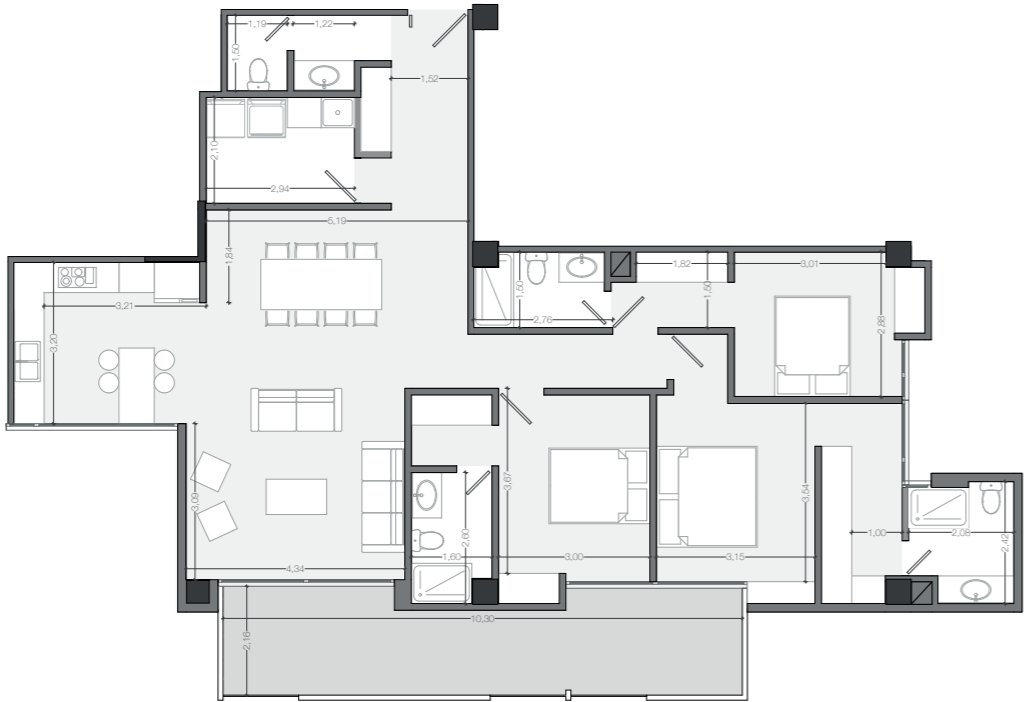
*La información textual y gráfica aquí presentada son para una óptima visualización, pudiendo estar sujetas a modificaciones técnicas, derivadas del proyecto y su ejecución.

DEPARTAMENTO 501

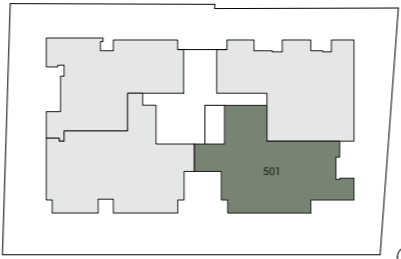
ÁREA TOTAL: 167,59m²

ÁREA CUBIERTA: 145,62m²
 ÁREA DE BALCÓN: 21,97m²
 NÚMERO DE PARQUEADEROS: 2

3 Dormitorios, 3.5 Baños, Sala, Comedor,
 Cocina, Área de Lavado, Terraza, Bodega.



FACHADA FRONTAL



CALLE LOS CAPULÍES

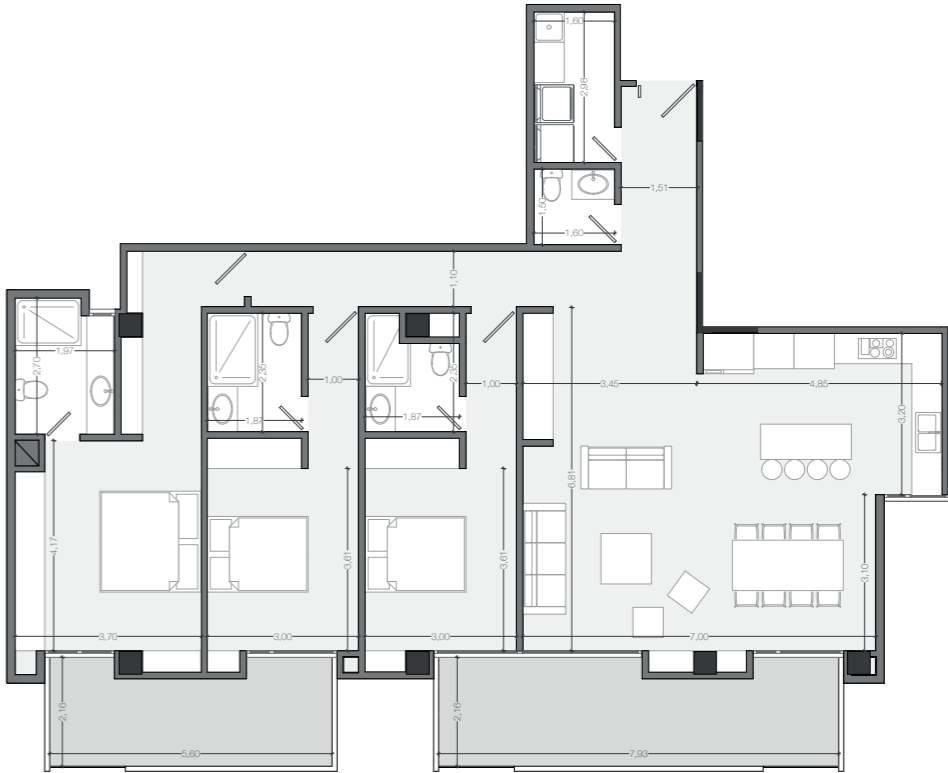
QUINTA PLANTA ALTA

DEPARTAMENTO 502

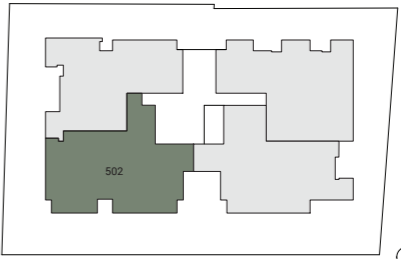
ÁREA TOTAL: 186,18m²

ÁREA CUBIERTA: 156,73m²
 ÁREA DE BALCÓN: 29,45m²
 NÚMERO DE PARQUEADEROS: 2

3 Dormitorios, 3.5 Baños, Sala, Comedor,
 Cocina, Área de Lavado, Balcones, Bodega.



FACHADA FRONTAL



CALLE LOS CAPULÍES

QUINTA PLANTA ALTA



ALQAMARI
DEPARTAMENTOS



DEPARTAMENTO 504

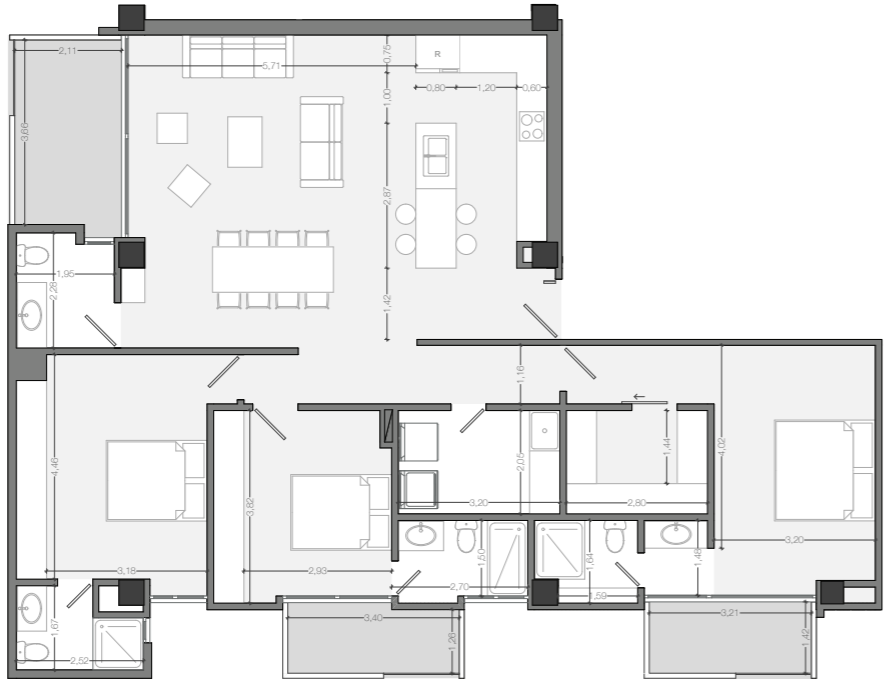
*La información textual y gráfica aquí presentada son para una óptima visualización, pudiendo estar sujetas a modificaciones técnicas, derivadas del proyecto y su ejecución.

DEPARTAMENTO 503

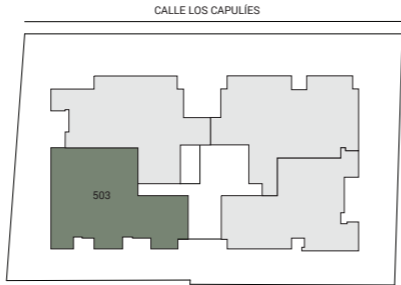
ÁREA TOTAL: 173,05m²

ÁREA CUBIERTA: 154,03m²
 ÁREA DE BALCÓN: 19,02m²
 NÚMERO DE PARQUEADEROS: 2

3 Dormitorios, 3.5 Baños, Sala, Comedor, Cocina, Área de Lavado, Balcones, Bodega.



FACHADA POSTERIOR



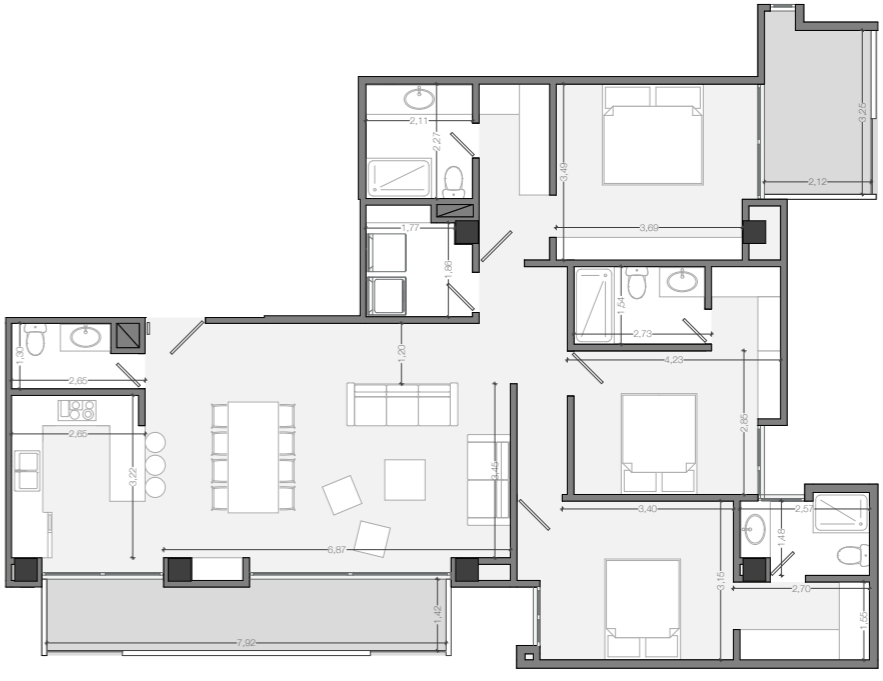
QUINTA PLANTA ALTA

DEPARTAMENTO 504

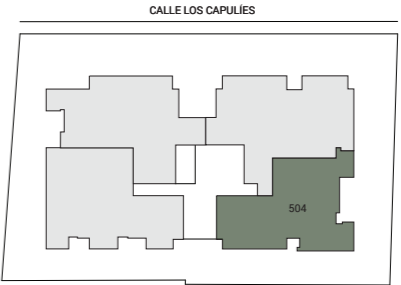
ÁREA TOTAL: 155,53m²

ÁREA CUBIERTA: 135,72m²
 ÁREA DE BALCÓN: 19,81m²
 NÚMERO DE PARQUEADEROS: 2

3 Dormitorios, 3.5 Baños, Sala, Comedor, Cocina, Área de Lavado, Balcones, Bodega.



FACHADA POSTERIOR



QUINTA PLANTA ALTA

DEPARTAMENTO 001

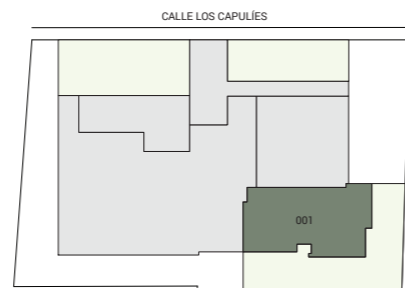
ÁREA TOTAL: 260,54m²

ÁREA CUBIERTA: 127,44m²
 ÁREA DE BALCÓN: 133,10m²
 NÚMERO DE PARQUEADEROS: 2

3 Dormitorios, 2.5 Baños, Sala, Comedor, Cocina, Área de Lavado, Área exterior con jardín y BBQ, Bodega.



FACHADA POSTERIOR



PLANTA BAJA

PENTHOUSE 601

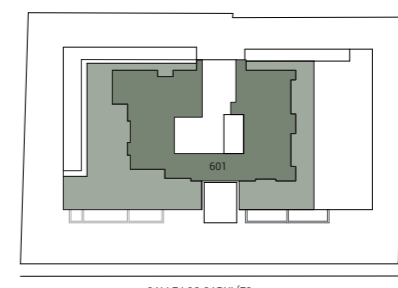
ÁREA TOTAL: 436,79m²

ÁREA CUBIERTA: 219,95m²
 ÁREA DE BALCÓN: 216,84m²
 NÚMERO DE PARQUEADEROS: 2

3 Dormitorios, 3.5 Baños, Sala, Comedor, Cocina, Sala de TV, Estudio, Área de Lavado, Terraza con BBQ, Despensa, Bodega.



FACHADA FRONTAL



SEXTA PLANTA ALTA



ALQAMARI
DEPARTAMENTOS



*La información textual y gráfica aquí presentada son para una óptima visualización, pudiendo estar sujetas a modificaciones técnicas, derivadas del proyecto y su ejecución.

DEPARTAMENTO 001



ALQAMARI
DEPARTAMENTOS



PENTHOUSE 601

*La información textual y gráfica aquí presentada son para una óptima visualización, pudiendo estar sujetas a modificaciones técnicas, derivadas del proyecto y su ejecución.

equipo de trabajo

experiencia y profesionalismo



LH CONSTRUCCIONES



PEDRO
ESPINOSA
ARQUITECTOS



ALQAMARI
DEPARTAMENTOS

Calle los Capulíes
Cuenca - Ecuador